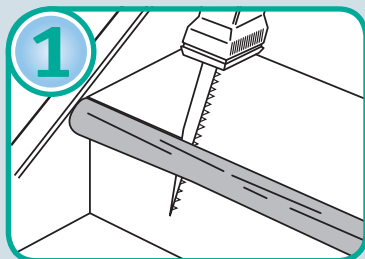
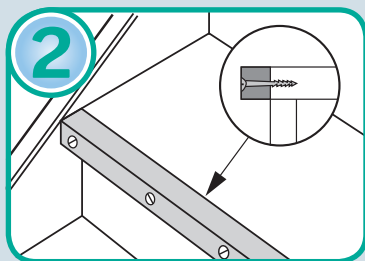


# Montageanleitung



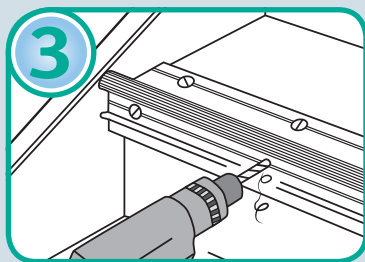
## 1. Vorbereitung

Entfernen Sie zunächst den alten Belag von Ihrer Treppe. Wenn Ihre Trittkanten in Ordnung sind, so können Sie den Punkt 2 überspringen. Ansonsten sägen Sie eventuell abgetretene Trittkanten ab (siehe Bild).



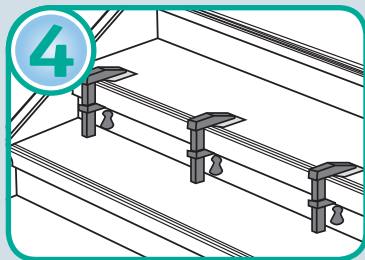
## 2. Vorbereitung

Wenn Sie die alte Trittkante abgesägt haben, schrauben Sie eine 20 bis 30 mm starke Holzleiste gegen die Trittfront. Verwenden Sie pro 15 cm Stufenbreite je eine 60 mm lange Schraube.



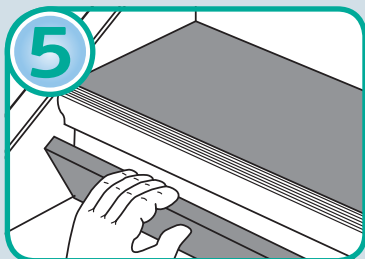
## 3. Befestigen

Befestigen Sie die TREFIX-Schiene mit 60 mm langen Schrauben waagrecht und senkrecht an der Trittkante. Nutzen Sie dafür die vorgebohrten Löcher.



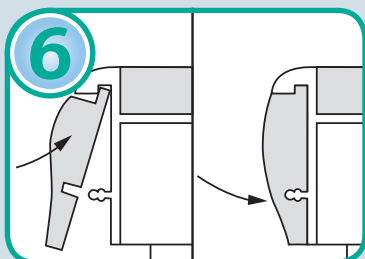
## 4. Trittstufen

Schneiden Sie als neue Trittstufe den gewünschten Belag (PVC, Lino, Teppich, Laminat oder Parkett) genau zu. Befestigen Sie die neue Trittstufe mit Montagekleber. Fixieren Sie sie, falls nötig, mit Schraubzwingen.



## 5. Setzstufen

Schneiden Sie die Setzstufen aus dem gleichen Material zu und kleben Sie sie gegen die Frontseite der Stufen. Bei einigen TREFix-Modellen benutzen Sie zusätzlich unsere Holzblenden (siehe Punkt 6).



## 6. Holzblenden

Setzen Sie die Holzblende zunächst oben in die TREFix-Schiene und kleben Sie sie dann unten ein. Lassen Sie den Kleber ausreichend trocknen.

**Unsere Montageanleitung auch als VIDEO!**

Unter [www.trefix.de](http://www.trefix.de) → Downloads

Oder einfach den QR-Code abschnappen:

